



medical **ECONET**
GERMANY



Palmcare PRO

Handpulsoximeter für Erwachsene, Kinder und Säuglinge

- Messung von Sauerstoffsättigung und Pulsfrequenz
- 3" LCD Farbdisplay
- Anzeige von SpO₂, Pulsrate, Alarmgrenzen, Pulswelle, Perfusionindex, Batteriestatus, Alarmstatus
- 4 verschiedene Bildschirmansichten
- Akustischer und optischer Alarm mit einstellbaren Alarmgrenzen
- Grafischer und tabellarischer Trend
- Betrieb über 4 x AA Batterien
- Lieferung inklusive SpO₂ - Sensor für Erwachsene, Schutzhülle und Batterien
- Kindersensoren optional
- Halterung für Infusionsständer optional

Spezifikationen

Messbereich	SpO2 Pulsrate Perfusion	0 - 100 % 30 - 250 bpm 0.05 - 20 %
Sättigung Genauigkeit	Erw. / Kind	70 - 100 % ± 2 50 - 69 % ± 3 0 - 49 % nicht spezifiziert
	Neugeborene	70 - 100 % ± 3 50 - 69 % ± 4 0 - 49 % nicht spezifiziert
Pulsrate Genauigkeit		30 - 250 bpm ± 3
Auflösung		1 bpm
Schutzart		IPX1
Stromversorgung	Stromeingang Sicherung	9 Vdc (max.) 5A, 32 VAC / DC
		4 Batterien 1,5 V AA Kapazität bis zu 10 Stunden
Umgebungsbedingungen	Lager Temperatur Betriebstemperatur Betriebshöhe Luftfeuchtigkeit	-20°C - 70°C 5°C - 35°C 0 ~ 2.000 m 15 - 95 %
Abmessungen	Gewicht Maße	273 g 72 x 154 x 26 mm

Abmessungen 72 x 154 x 26 mm / 273 g



Zubehör

Standard Zubehör

- Palmcare PRO
- SpO2 Sensor für Erwachsene
- 4 x AA Alkaline Batterien
- Bedienungsanleitung
- Schutzhülle



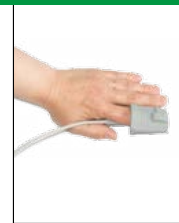
Optionales Zubehör

- PC Software
- Halterung für Infusionsständer
- SpO2 Verlängerungskabel
- SpO2 Sensor für Kinder und Neonaten

Y-Sensor



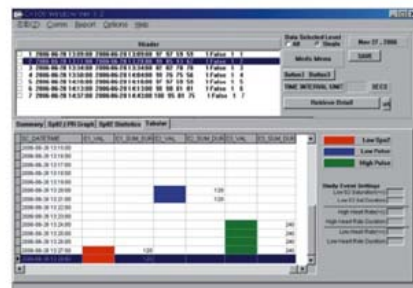
Softtouch Sensor



Fingerclipsensor für Kinder



PC Software (optional)



Im Erlengrund 20, 46149 Oberhausen - Germany
 t: +49 (0) 208 377 890-0 info@medical-econet.com
 f: +49 (0) 208 377 890-55 www.medical-econet.com
 facebook.com/medicaleconetgermany
 twitter.com/medicaleconet

Fachhändler

CE 0123

*Änderungen und Druckfehler behalten wir uns vor