

# Surecan® Safety II

## Stanzfreie, hochdruckbeständige Sicherheitsportkanüle

- Einfache Handhabung
- Maximale Sicherheit
- Höchster Tragekomfort

DEHP frei

Latex frei

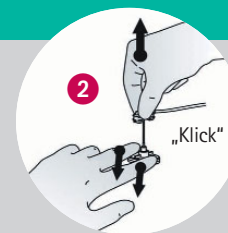
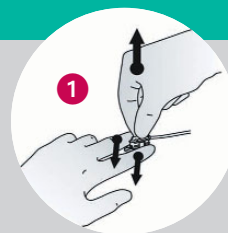
Erfüllen Sie die Anforderungen der TRBA 250

### Ihre Produktvorteile auf einen Blick

- Bis 325 psi (22,4 bar) hochdruckbeständig
- Bedingt MRT-sicher
- Flügeldesign garantiert einen sicheren und festen Griff
- Niedriges Profil für diskrete Erscheinung
- Transparente Fixierplatte gewährleistet eine bessere Sichtbarkeit der Punktionsstelle und ermöglicht die Früherkennung von Infektionen
- Nicht absorbierende Schaumstoffauflage reduziert das Infektionsrisiko und erhöht den Patientenkomfort
- Patientenfreundliches Entfernen der Nadel ohne Kraftaufwand
- Aktivierung des Sicherheitsmechanismus erfolgt ohne Kraftaufwand und wird visuell und akustisch bestätigt

### Ihre Handhabungsvorteile

- 1 Stabilisieren Sie die Fixierplatte auf dem Port
  - 2 Ziehen Sie die Griffplatte nach oben, bis ein „Klick“ zu hören ist
- Der Sicherheitsmechanismus ist aktiviert



### Das Surecan® Safety II Produktsortiment

Stichlänge	■ 19 G	■ 20 G	■ 22 G
	REF	REF	REF
15 mm	4447000	4447005	4447010
20 mm	4447001	4447006	4447011
25 mm	4447002	4447007	4447012
32 mm	4447003	4447008	4447013
38 mm	4447004	4447009	

# Surecan® Safety II

Stanzfreie, hochdruckbeständige Sicherheitsportkanüle

Erfüllen Sie die Anforderungen der TRBA 250

## Ihre Vorteile auf einen Blick

- Maximale Sicherheit
- Einfachste Handhabung
- Höchster Patientenkomfort
- Bestmöglicher Infektionsschutz
- Bis 325 psi (22,4 bar) hochdruckbeständig
- Bedingt MRT-sicher
- DEHP und Latex-frei

## Portpunktion



Punktionsstelle und Haut im Umfeld von ca. 10 cm um den Port herum spiralförmig von innen nach außen mit einem Hautdesinfektionsmittel desinfizieren (Wischdesinfektion mind. 1 Min. Einwirkzeit).

**Empfehlungen zum aseptischen Arbeiten beachten!**<sup>1</sup>



Verschlussstopfen von der Surecan Safety II Sicherheitsportkanüle abschrauben. Spritze auf Sicherheitsportkanüle aufschrauben. NaCl 0,9% Lösung einspritzen und damit Sicherheitsportkanüle entlüften. Aspirieren und anschl. mit 10 ml spülen. Klemme am Schlauch der Sicherheitsportkanüle schließen.<sup>2</sup>



Schutzhülle von der Surecan Safety II Sicherheitsportkanüle entfernen. Port mit der nicht punktierenden Hand ertasten und fixieren (dabei desinfizierte Einstichstelle nicht berühren). Sicherheitsportkanüle an den Flügeln greifen. Port im rechten Winkel zur Hautoberfläche punktieren.

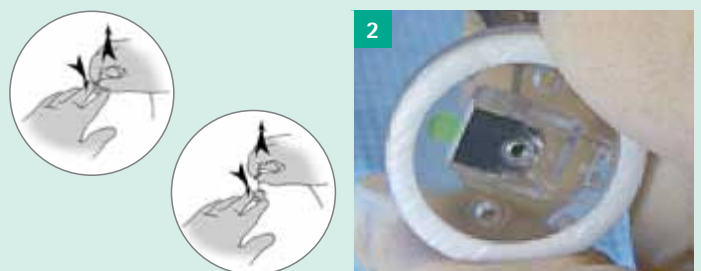


Flügel auf die Fixierplatte klappen, um Nadelbewegungen im Port zu minimieren. Klemme an der Surecan Safety II Sicherheitsportkanüle öffnen. Katheterdurchgängigkeit und korrekte Kanülenlage durch Einspritzen der NaCl 0,9% Lösung prüfen. Klemme am Schlauch der Sicherheitsportkanüle schließen. Spritze entfernen und Verschlussstopfen (z. B. Combi rot) auf Sicherheitsportkanüle aufschrauben. Punktionsstelle mit einem sterilen, transparenten Wundverband schützen.

## Entfernen der Portnadel



Nach der Behandlung und der sachgerechten Portspülung, Wundverband an der Surecan Safety II Sicherheitsportkanüle entfernen. Fixierplatte zum Entfernen der Sicherheitsportkanüle sicher mit 2 Fingern auf dem Port fixieren.



Kanüle an den Flügeln zurückziehen bis der grüne Punkt auf der Fixierplatte sichtbar ist. Die Kanüle ist nun in der Sicherheitsposition verankert und kann in einem Kanülsammler (z. B. Medibox) entsorgt werden. Punktionsstelle spiralförmig von außen nach innen desinfizieren und mit sterilem Wundverband abdecken.

<sup>1</sup> Detaillierte Informationen finden Sie auch in der B. Braun TravaCare Handlungsanleitung heimparenterale Ernährung.

<sup>2</sup> Um die Fehlpositionierung der Nadel sicher auszuschließen, ist eine Aspiration gefolgt von einer gründlichen NaCl Spülung sinnvoll.